

ความพึงพอใจในการใช้บริการห้องสมุดดิจิทัล

ผลการสำรวจความพึงพอใจต่อการใช้บริการห้องสมุดดิจิทัลของสำนักทรัพยากรการเรียนรู้คุณหญิงหลง อรรถกระวีสุนทร ประจำปีการศึกษา 2568 โดยเก็บรวบรวมข้อมูลจากการตอบแบบสอบถามออนไลน์ ซึ่งมีผู้รับบริการตอบแบบสอบถามทั้งหมด จำนวน 38 ชุด

ตอนที่ 1 ผลการวิเคราะห์ข้อมูลทั่วไปของผู้ตอบแบบสอบถาม

ตารางที่ 1 ผู้ตอบแบบสอบถามแยกตามประเภท

สถานภาพ	จำนวน (คน)	ร้อยละ
นักศึกษาระดับปริญญาตรี	16	42.11
บุคลากร	10	26.32
อาจารย์	12	31.58
รวม	38	100

จากตารางที่ 1 พบว่าผู้ตอบแบบสอบถามส่วนใหญ่เป็นนักศึกษาระดับปริญญาตรี คิดเป็นร้อยละ 42.11 รองลงมา คือ อาจารย์ คิดเป็นร้อยละ 31.58 และบุคลากร คิดเป็นร้อยละ 26.32

ตารางที่ 2 ผู้ตอบแบบสอบถามแยกตามวิทยาเขต

สังกัดวิทยาเขต	จำนวน (คน)	ร้อยละ
วิทยาเขตสุราษฎร์ธานี	1	2.63
วิทยาเขตภูเก็ต	2	5.26
วิทยาเขตหาดใหญ่	35	92.11
รวม	38	100

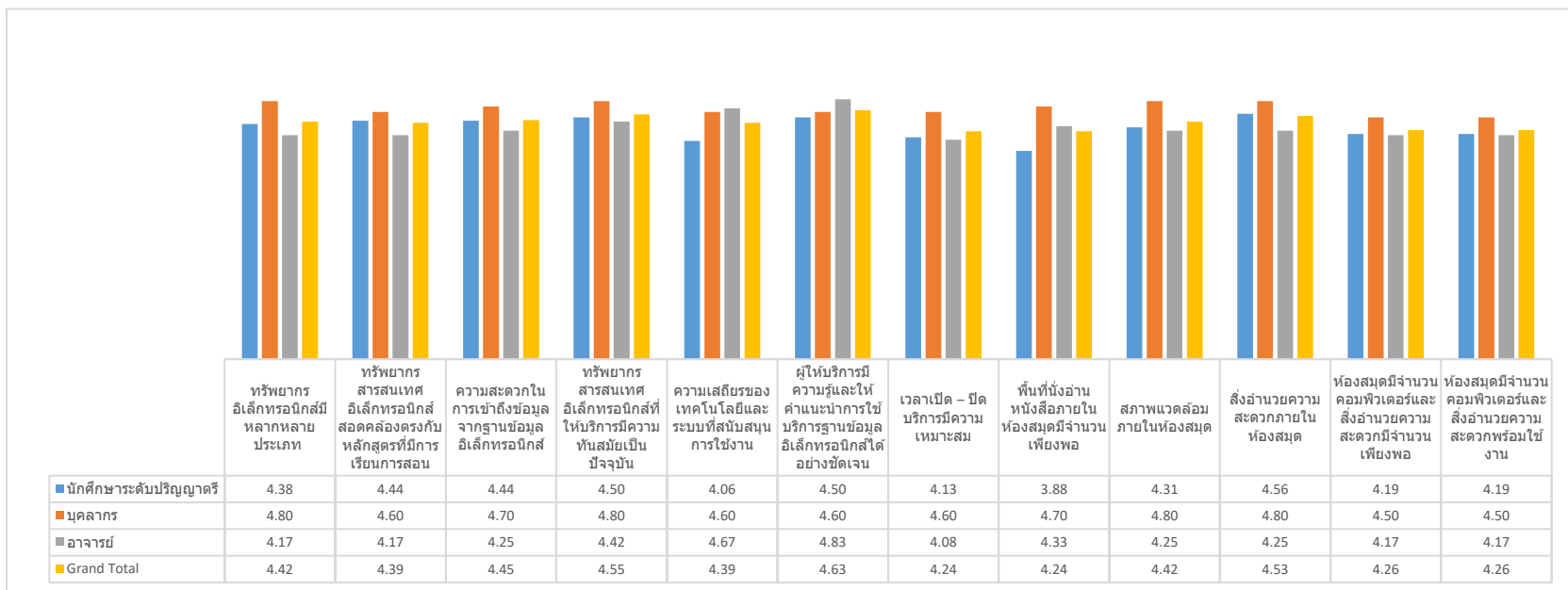
จากตารางที่ 2 พบว่าผู้ตอบแบบสอบถามส่วนใหญ่สังกัดวิทยาเขตหาดใหญ่ จำนวน 35 คน คิดเป็นร้อยละ 92.11 รองลงมาคือ สังกัดวิทยาเขตภูเก็ต จำนวน 2 คน คิดเป็นร้อยละ 5.26 และวิทยาเขตสุราษฎร์ธานี จำนวน 1 คน คิดเป็นร้อยละ 2.63

ตารางที่ 3 ผู้ตอบแบบสอบถามแยกตามคณะ

คณะ	จำนวน (คน)	ร้อยละ
คณะเภสัชศาสตร์	1	2.63
คณะการแพทย์แผนไทย	3	7.89
คณะการจัดการสิ่งแวดล้อม	1	2.63
คณะทันตแพทยศาสตร์	3	7.89
คณะพยาบาลศาสตร์	4	10.53
คณะวิเทศศึกษา	2	5.26
คณะวิทยาการจัดการ	1	2.63
คณะวิทยาศาสตร์	3	7.89
คณะวิศวกรรมศาสตร์	17	44.74
คณะศิลปศาสตร์และวิทยาการจัดการ	1	2.63
คณะอุตสาหกรรมเกษตร	2	5.26
รวม	38	100

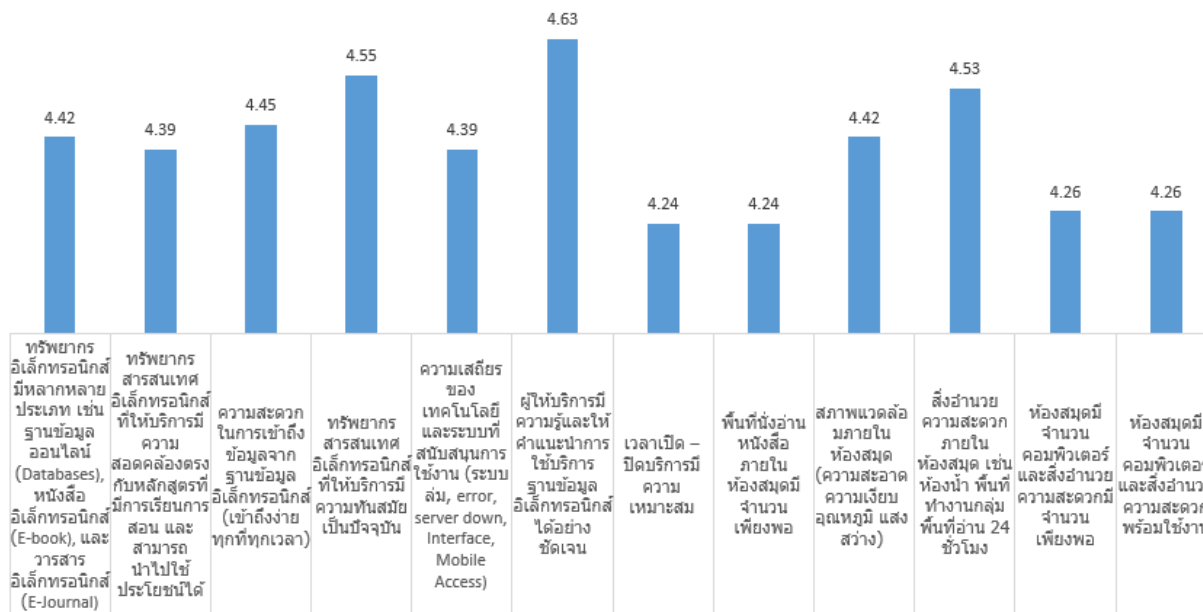
จากตารางที่ 3 พบว่าผู้ตอบแบบสอบถามส่วนใหญ่สังกัดคณะวิศวกรรมศาสตร์ จำนวน 17 คน คิดเป็นร้อยละ 44.74 รองมาคือ คณะพยาบาลศาสตร์ จำนวน 4 คน คิดเป็นร้อยละ 10.53 คณะการแพทย์แผนไทย คณะทันตแพทยศาสตร์ และคณะวิทยาศาสตร์ จำนวน 3 คน คิดเป็นร้อยละ 7.89 คณะวิเทศศึกษา และคณะอุตสาหกรรมเกษตร จำนวน 2 คน คิดเป็นร้อยละ 5.26 คณะเภสัชศาสตร์ คณะการจัดการสิ่งแวดล้อม คณะวิทยาการจัดการ และคณะศิลปศาสตร์และวิทยาการจัดการ จำนวน 1 คน คิดเป็นร้อยละ 2.63

ตอนที่ 2 ความพึงพอใจต่อบริการ และคุณภาพการให้บริการของสำนักทรัพยากรการเรียนรู้คุณหญิงหลงฯ



ภาพที่ 1 ความพึงพอใจต่อบริการ และคุณภาพการให้บริการของสำนักฯ แยกตามประเภทผู้ตอบแบบสอบถาม

จากภาพที่ 2 พบว่า ผู้ตอบแบบสอบถามประเภท**นักศึกษาปริญญาตรี** มีความพึงพอใจสูงสุด ต่อสิ่งอำนวยความสะดวกภายในห้องสมุด เช่น ห้องน้ำ พื้นที่ทำงานกลุ่ม พื้นที่อ่าน 24 ชั่วโมง และมีความพึงพอใจน้อยที่สุดต่อเวลาเปิดปิดบริการ ค่าเฉลี่ย 3.88 **บุคลากร**มีความพึงพอใจสูงสุด ต่อทรัพยากรอิเล็กทรอนิกส์มีความหลากหลาย มีความทันสมัย สภาพแวดล้อมภายในห้องสมุดมีความสะอาด และสิ่งอำนวยความสะดวกภายในห้องสมุด เช่น พื้นที่ทำงานกลุ่ม พื้นที่อ่าน 24 ชั่วโมง ค่าเฉลี่ย 4.80 และมีความพึงพอใจน้อยที่สุดต่อจำนวนคอมพิวเตอร์และสิ่งอำนวยความสะดวก ค่าเฉลี่ย 4.50 **อาจารย์**มีความพึงพอใจสูงสุดต่อผู้ให้บริการมีความรู้และให้คำแนะนำการใช้บริการฐานข้อมูลอิเล็กทรอนิกส์ได้อย่างชัดเจน ค่าเฉลี่ย 4.83 และมีความพึงพอใจน้อยที่สุดต่อเวลาเปิดปิดทำการห้องสมุด ค่าเฉลี่ย 4.08



ภาพที่ 2 ความพึงพอใจในภาพรวมที่มีต่อบริการต่าง ๆ ของสำนักฯ

จากภาพที่ 2 พบว่าผู้รับบริการมีความพึงพอใจสูงสุดต่อผู้ให้บริการมีความรู้และให้คำแนะนำการใช้บริการฐานข้อมูลอิเล็กทรอนิกส์ได้อย่างชัดเจน ค่าเฉลี่ย 4.83 และมีความพึงพอใจน้อยที่สุดต่อเวลาเปิดปิดบริการและพื้นที่นั่งอ่านหนังสือภายในห้องสมุด ค่าเฉลี่ย 4.24

ข้อเสนอแนะและคำชม

ข้อเสนอแนะ	ความถี่	คำชม	ความถี่
ด้านเทคโนโลยีของห้องสมุด			
1. ควรให้บริการตรวจสอบวิทยานิพนธ์สำหรับปริญญาโทและปริญญาเอก	1	ทันสมัย/ดีมาก/ดีเยี่ยม	6
2. อยากให้มีการเข้าใช้คอมพิวเตอร์ที่ง่ายและสะดวก ถ้าทำเป็นห้องก็จะดี	1		
ด้านทรัพยากรสารสนเทศ			
1. ควรสามารถเข้าใช้งาน clarivate และ scival ได้	1	ดีมาก/ดีเยี่ยม	3
2. อยากให้เพิ่มหนังสือที่หลากหลายและอัปเดตมากยิ่งขึ้นในแต่ละสาขาวิชาที่มีการเรียนการสอน	1		
3. ยังมีหนังสือด้านต่าง ๆ น้อย	1		
4. ควรมีวารสารหรือฐานข้อมูล สำหรับวิทยาศาสตร์สุขภาพ ด้านพรีคลินิก ได้แก่ เกสซ์วิทยา ชีวเคมี สรีระวิทยา กายวิภาคศาสตร์ จุลชีววิทยา เป็นต้น ให้มากกว่าที่เป็นอยู่ ซึ่งมีน้อยมาก อาจจะต้องตกลงกับห้องสมุดคณะแพทยศาสตร์	1		
5. เพิ่ม E- book ของทางการแพทย์บาล	1		
ด้านสถานที่และสิ่งอำนวยความสะดวก			
1. บรรยากาศน่าจะสดใส ทันสมัย จะทำให้นักศึกษาเข้าใช้มากขึ้น	1	ดีมาก	3
2. เอกสารบางชนิดของห้องสมุดหาย ตั้งแต่สั่งเข้ามาใหม่ ๆ ยังไม่ได้ยืมเลย	1		

ข้อเสนอแนะ	ความถี่	คำชม	ความถี่
3. อยากให้ห้องสมุดขยายระยะเวลาเปิดปิดมากกว่านี้	2		
4. คอมพิวเตอร์บางตัวใช้งานไม่ได้และระบบช้ามาก	1		
5. อาจจะลดขนาดลงเพื่อนำพื้นที่ไปใช้ประโยชน์อย่างอื่นในอนาคตเนื่องจาก resources ส่วนใหญ่เป็นดิจิทัล	1		
6. เวลาอ่านหนังสือจะมีเสียงดังทุกที	1		